

489500.00

489500.00

471000.00



**CITTA' DI  
NOCERA INFERIORE**  
Provincia di Salerno

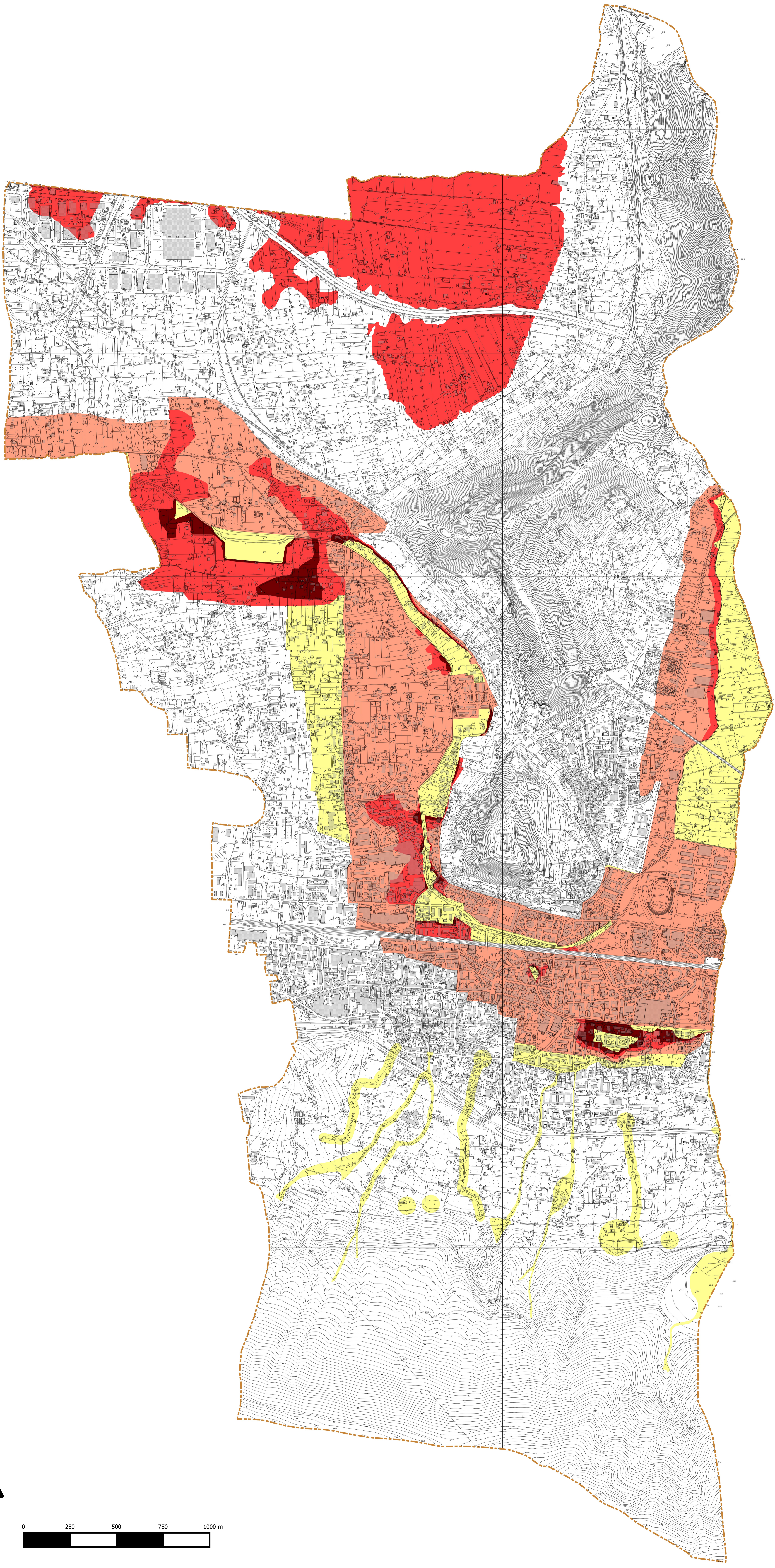
Il Sindaco  
*Manlio TORQUATO*  
L'Assessore all'Urbanistica  
*Ciro AMATO*

# PUC

**Piano Urbanistico Comunale  
della città di Nocera Inferiore**

R.U.P.  
Arch. Antonio GIORDANO  
Tav.: 1.2.9.e

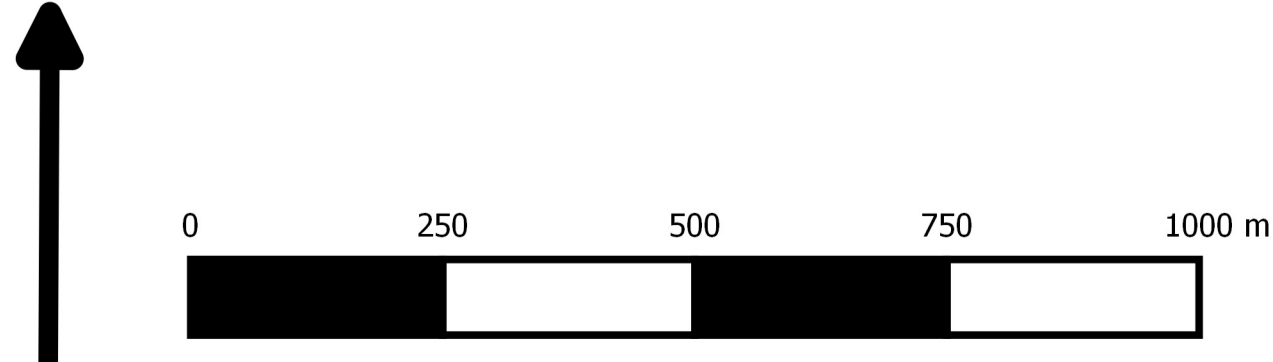
**CARTA DI SINTESI  
VULNERABILITA' IDRAULICA**  
Autorità di Bacino della Campania Centrale  
1:7500



## LEGENDA

-  Vulnerabilità massima (V4)
-  Vulnerabilità alta (V3)
-  Vulnerabilità media (V2)
-  Vulnerabilità bassa (V1)

 Limite comunale



Consulenti:  
Geologo incaricato: Dr Giuseppe TROISI  
Geologo collaboratore: Dr Alberto ALFINITO

489500.00

489500.00

471000.00