



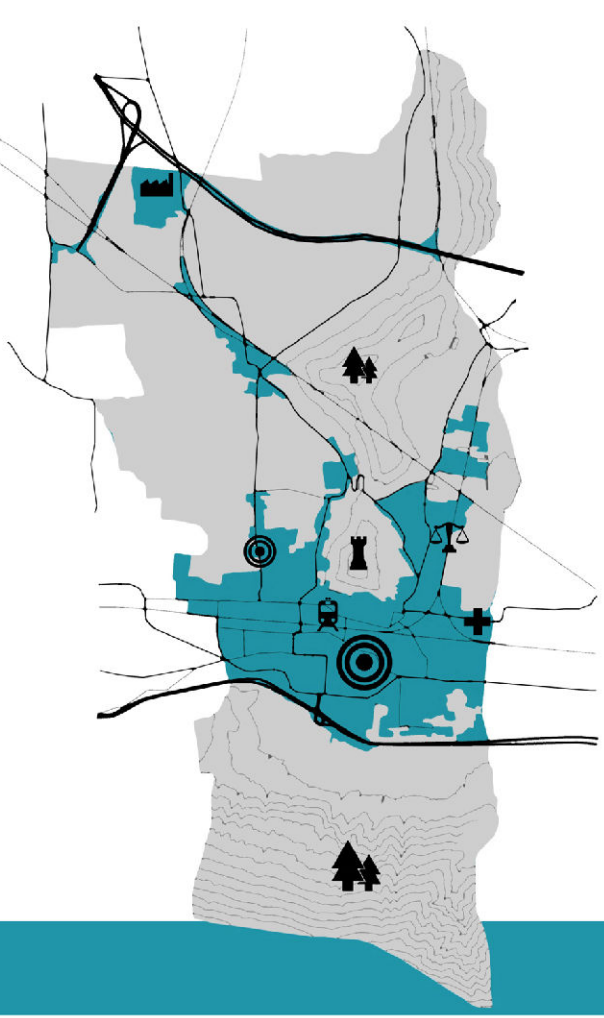
Città di Nocera Inferiore
Provincia di Salerno

Il Sindaco
avv. Manlio TORQUATO

L'Assessore all'Urbanistica
avv. Ciro AMATO

PUC

Piano Urbanistico Comunale
della città di Nocera Inferiore



Maggio 2016

SCALA 1:7.500



RUP

ing. Mario PRISCO - fino al 30/03/2016
arch. Antonio GIORDANO - dal 31/03/2016

Supporto al RUP
arch. prof. Alessandro DAL PIAZ

Progettisti
ing. Mario PRISCO

arch. Giuseppe AMABILE
arch. Sergio FALCONE
arch. Antonio GIORDANO
geom. Giuseppe ONEFICE
arch. Rocco VITOLO

Elaborazioni cartografiche
dott. Francesco Paolo PINAMORATO
arch. Valentina TALLERCIÒ - fino al 06/09/2015

Redazione VAS
arch. Vincenzo CINGOLANI

Studio geologico
geol. Giuseppe TROISI

Studio agronomico
dott. agr. Luigi D'AQUINO

QUADRO CONOSCITIVO
Il sistema infrastrutturale, della mobilità
e della logistica
La rete dei servizi

Tav. 1.6.2

Legenda

Area Cimiteriale

Montecorvino - Gragnano (220Kv)

Montecorvino - Lettere (150 Kv)

Salerno Nord - Nocera (220 KV)

S. Valentino - Nocera (60 KV)

S. Valentino - Salerno (60 KV)

S. Valentino - Mercato S. Severino 1 (60 KV)

S. Valentino - Mercato S. Severino 2 (60 KV)

Altri elettrodotti

Metanodotti

Rete GAS

1 - TUBAZIONE DN 350

2 - TUBAZIONE DN 300

3 - TUBAZIONE DN 200

4 - TUBAZIONE DN 180

5 - TUBAZIONE DN 150

Fascio di rispetto

Fascia di rispetto degli elettrodotti (31 m)

Fascia di rispetto degli elettrodotti (16 m)

Fascia di rispetto dei metanodotti (18,5 - D.M. 24.11.1948 e s.m.i. - D.M. 17.04.2008 e s.m.i.)

Fascia di rispetto cimiteriale (m 100)

